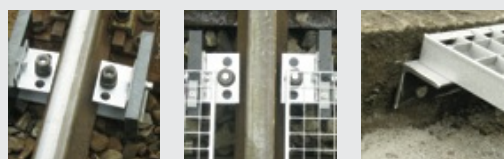


Passages à niveau

*Le concept de
Raccordement optimal
Variante caillebotis – métalliques*



Contenu Version Caillebotis

Contenu Version Caillebotis	2
Introduction	3
Les avantages	4
Fixation sur le patin du rail	5
Etaiements entre les traverses	6
Revêtement total	7
Raccordement au quai	8
Plaque intérieure avec étaieiment	9
Caillebotis métalliques	10

Introduction

Le concept de raccordement optimal

Le pont léger et sûr pour les professionnels!

La passerelle adéquate pour chaque domaine d'application.

L'offre de railwin est complétée par des passerelles en caillebotis pour les «piétons professionnels» de la voie ferrée.

railwin offre un système pour les professionnels de la voie ferrée: Que vous soyez des conducteurs de locomotive, des employés de la voie ferrée ou ingénieur en construction de chemin de fer, vous avez entièrement le droit de vous rendre à votre travail exigeant à pieds de façon sûre.

Critères principaux et exigences relatifs à une passerelle pour professionnels

- Faible poids
- Montage
- Dispositif de sécurité
- Adapté à l'hiver
- Rails - Isolation
- Durabilité
- Adaptabilité
- Coûts
- Résolution des problèmes

Grâce au système avec caillebotis railwin, l'ensemble des exigences permettant d'obtenir une passerelle sûre, fonctionnelle et avantageuse au niveau financier seront satisfaites.

Les passerelles en caillebotis de railwin ne sont pas seulement adaptables de façon flexible à chaque configuration de la voie.

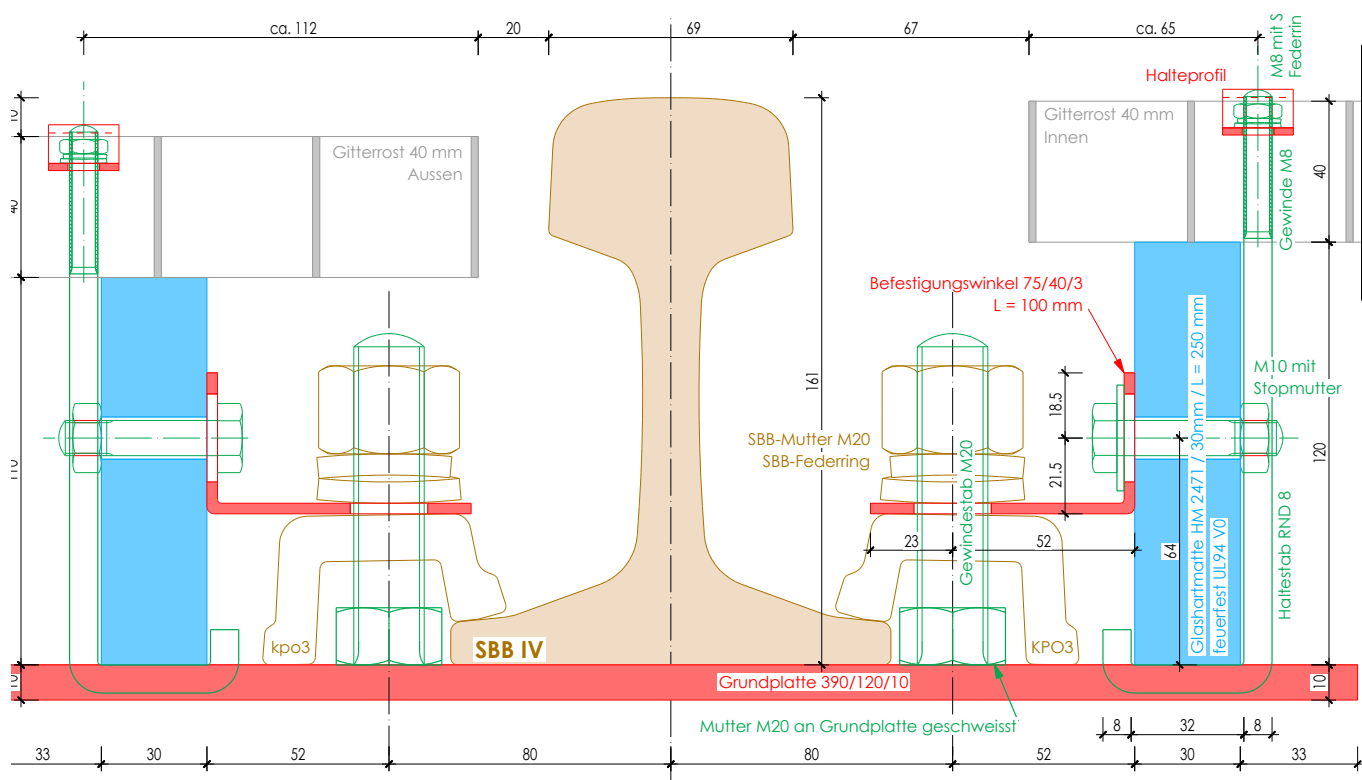
En choisissant des caillebotis plus élevés et des étaielements supplémentaires, il est possible de réaliser une extension jusqu'à la charge du camion.

railwin; la voie ferrée s'améliore en terme de temps, d'argent et de sécurité!

Les avantages *du système de passage à niveau avec caillebotis railwin*

- **Construction légère**
Pour une largeur de passerelle de 1.20 m, un élément a un poids maximum de 15 kg
- **Démontage et réassemblage rapide**
à l'aide de la clé utilisée pour la fixation du rail
- **Antidérapant**
Les caillebotis sont antiglissants, même par temps de pluie
- **Pas de déneigement nécessaire**
Balais et pelles restent dans la
- remise. Cela laisse du temps pour réaliser des tâches plus importantes!
- **Service**
La première pose est effectuée par des spécialistes en construction métallique expérimentés, également dans des zones de manœuvre compliquées
- **Isolation garantie des files de rails**
Grâce à l'utilisation de matières plastiques isolantes de haute qualité
- **Très bon rapport performance-Prix**
Prix d'achat avantageux et économies lors du démontage et de la pose, ainsi que pour la maintenance
- **Durabilité**
Grâce à l'utilisation de pièces galvanisées à chaud et de matières plastiques

Fixation sur le patin du rail



Etaiements entre les traverses



Revêtement total

Le pont sûr sur toutes les voies ferrées



Raccordement au quai



Plaque intérieure avec étaielement et chasse - attelage



Caillebotis métalliques

Largeur des mailles 33 x 11mm

*La largeur de maille que nous utilisons normalement est de 33x33mm
Pour la circulation de piétons et pour les sorties de secours dans les tunnels,
il est conseillé d'employer des largeur de maille de < 11mm.*

